

社会福祉法人 ゆいの里

かわじデイサービスセンター

笑顔がみたい・・・ 一緒に笑いたい・・・



ゆいの里



理念

ゆいの里は、人として尊重され、安心して暮らし続けたいという地域の要求と運動によってつくられました。私たちは、すべての人が幸せに暮らせるために、利用する人・住民の立場にたち、平和と生存権・基本的権人権を守り発展させる事業と運動をすすめます。

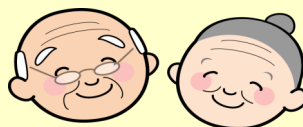
かわじデイの1日

8:30・・・朝礼・送迎
来所後、血圧・体温測定
お茶・交流・作品作り等

9:30頃お入り浴
※お待ち頂いている間は、読書や手芸、調理、作品づくり等をしていただいております。

11:50・・・お口の体操
12:00・・・昼食
※毎月、お誕生日会も昼食の時間に開催!!
13:00・・・午睡、お昼休み
14:00・・・体操・レクレーション
ドライブ・おやつ作り等

15:00・・・おやつ
16:00・・・終わりの会
(帰りの配車等の説明)
16:15・・・送迎
17:15・・・申し送り、終礼



送迎サービス



その方にあった方法で送迎をしています。

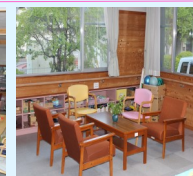
玄関



ご利用者さんの作品も展示してあります。



ホール



お茶や食事や作品作り等の交流の場。畳スペースもあり、楽しい時間を過ごしていただけます。



浴室(一般浴・機械浴)



一般浴槽では、季節に合わせた変わり風呂等でゆっくり入浴していただいております。また、機械浴では、寝たまま安心・安全に入浴ができ、職員と1対1で話をしながら入っていただけます。



その他



午睡室(2部屋あり)



なが〜い廊下!



かわじ亭!「うどん一丁」「ハイっ!!」

かわじデイサービスでは、在宅の虚弱老人、寝たきり老人、身障者などを、リフト付き自動車などで自宅からデイサービスセンターに送迎して、各種サービスを提供することにより、心身機能の維持、活性化、生活上の支援及び介護されているご家族の負担の軽減を図ることを目的としています。

運営にあたっては、利用者に喜ばれ、明るく楽しい適切なサービス提供に努めます。

◇ゆいの里は、福祉の情報を発信し、暮らしやすい社会をみんなで目指します。

◇すべての人が、その人らしく大切にされる居場所をつくります。

◇職員がいきいきと笑顔で働く場所をつくります。



年間行事

- 4月 お花見・ドライブ
- 5月 ドライブ・花壇、畑作り
- 6月 川路小学校音楽会
- 7月 流しノメン・福祉展出品
- 8月 夏まつり
- 9月 敬老祭
- 10月 大運動会
- 11月 紅葉祭り
- 12月 クリスマス会・餅つき
- 1月 新年会・初詣
- 2月 節分・豆まき
- 3月 ひな祭り

4月のお花見
毎回、いろんな所へ
出掛けまーす!

1月には初詣
今年もいっ年にになります
ように……

10月の大運動会
職員も体張ってます!

5月にはお花を
植えました。

運動会と言えば……
ハン投げ競争でしょ!?

1月と言えば新年会
色々なボランティアさんが
素晴らしい一芸を披露!
会場は大盛り上がり!!

誕生日の方が
食べたものでお祝い!
美味しそうでしょ!

おすすめ!!
誕生日会

かわじデイサービスセンター作品集

かわじデイサービスでは、福祉展に向けて日々の活動で、いろいろな作品作りに取り組んでいます。その作品の中から、いくつか紹介します。



●運営概要

◇沿革

- 平成10年4月 デイサービスセンターA型として開所する。
- 平成12年4月 介護保険法の適用、一般利用定員25人として運営する。
- 平成18年4月 地方自治法の規定による、指定管理者制度に基づき、社会福祉法人ゆいの里に経営移管となる。
- 平成18年10月 利用定員35名に変更する。

◇利用定員：35名(定員の枠内で身障者デイサービス等を実施)

◇職員体制：所長1名、生活相談員4名、ケアワーカー7名(うちパート職員2名) 看護師2名、パートオペレーター4名

◇主な事業の実施区域：川路、龍江、三穂、千代、千栄、竜丘

◇営業日・営業時間：12月31日～1月3日までを除く毎日。

(ご利用時間 7～9時間)

午前8時30分～午後5時15分



●見学・体験利用のご案内

かわじデイサービスセンターでは、見学・体験利用を随時受付けております。

体験利用をご利用される場合は、1日1000円でご利用いただけます。

お気軽にご相談ください。

社会福祉法人 ゆいの里
かわじデイサービスセンター
〒399-2431長野県飯田市川路3467-2
TEL0265-27-5022 FAX0265-27-5082



●アクセス

